

# Anticipation

## Le Plan Local d'Urbanisme Intercommunal

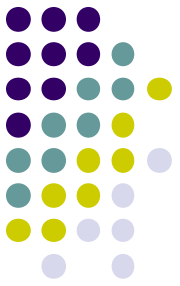


- Le 29 mars réunion en mairie avec quelques élus et membres de l'association
- le 5 novembre 2024 réunion en mairie avec la Métropole pour présentation du futur PLUI .



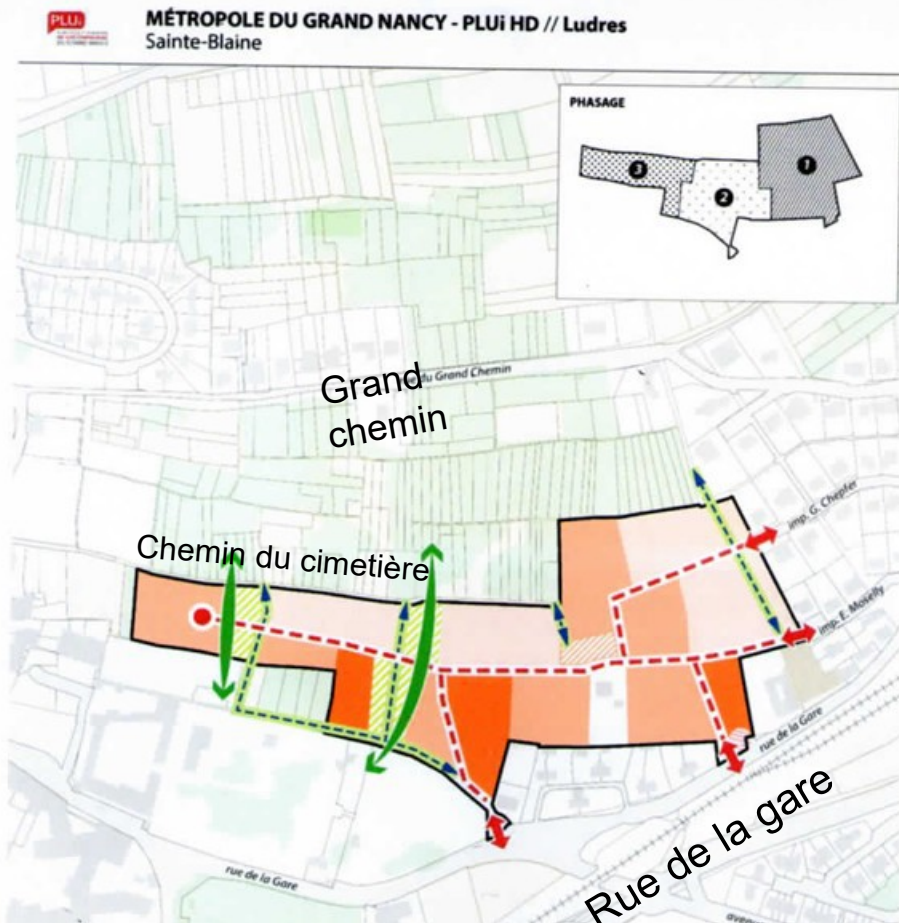
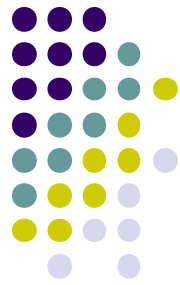
# Anticipation

## Géographie des coteaux





# Le projet du PLUI sur les coteaux



## Phasage

Zonage : AUo (phase 1) et AUF (phases 2 et 3)

Le site est découpé en 3 phases d'urbanisation correspondant au phasage ci-dessous :

### PHASE 1 à l'Est : urbanisation à court terme (2025-2030)

- Environ 85 logements sont attendus en phase 1
- Environ 24 % de logements collectifs, 60 % de logements intermédiaires et 16 % de logements individuels.
- Accession libre : 65 %, Accession abordable : 15 %, Locatif social : 20 %

### PHASE 2 au centre : urbanisation à moyen terme (2031-2036)

- Environ 100 logements sont attendus en phase 2
- Environ 65 % de logements collectifs, 25 % de logements intermédiaires et 10 % de logements individuels
- Accession libre : 55 %, Accession abordable : 15 %, Locatif social : 30 %

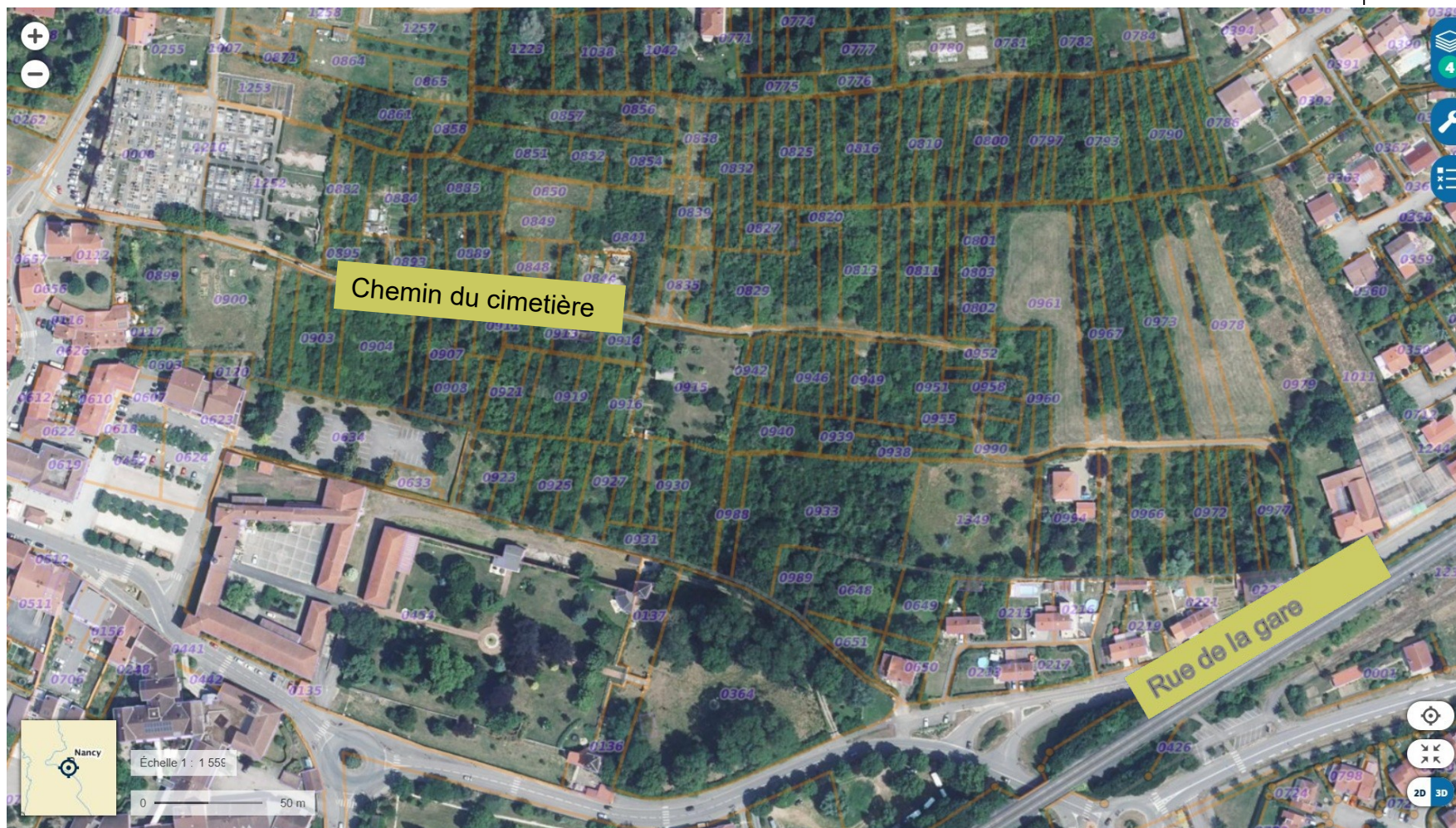
### PHASE 3 à l'Ouest : urbanisation à long terme (2037-2042)

- Environ 53 logements sont attendus en phase 3
- Environ 47 % de logements collectifs, 38 % de logements intermédiaires et 15 % de logements individuels
- Accession libre : 60 %, Accession abordable : 15 %, Locatif social : 25 %

Une zone à urbaniser fermée (AUF) pourra être ouverte à l'urbanisation à la suite d'une procédure de modification du PLUI-HD. Celle-ci est conditionnée à la justification des besoins - en logement, en activités ou en équipement - sur le secteur et au réajustement éventuel des éléments de programmation, donnés à titre indicatif, au regard des évaluations régulières du PLUI-HD.



# Zone concernée





# Biodiversité de la zone



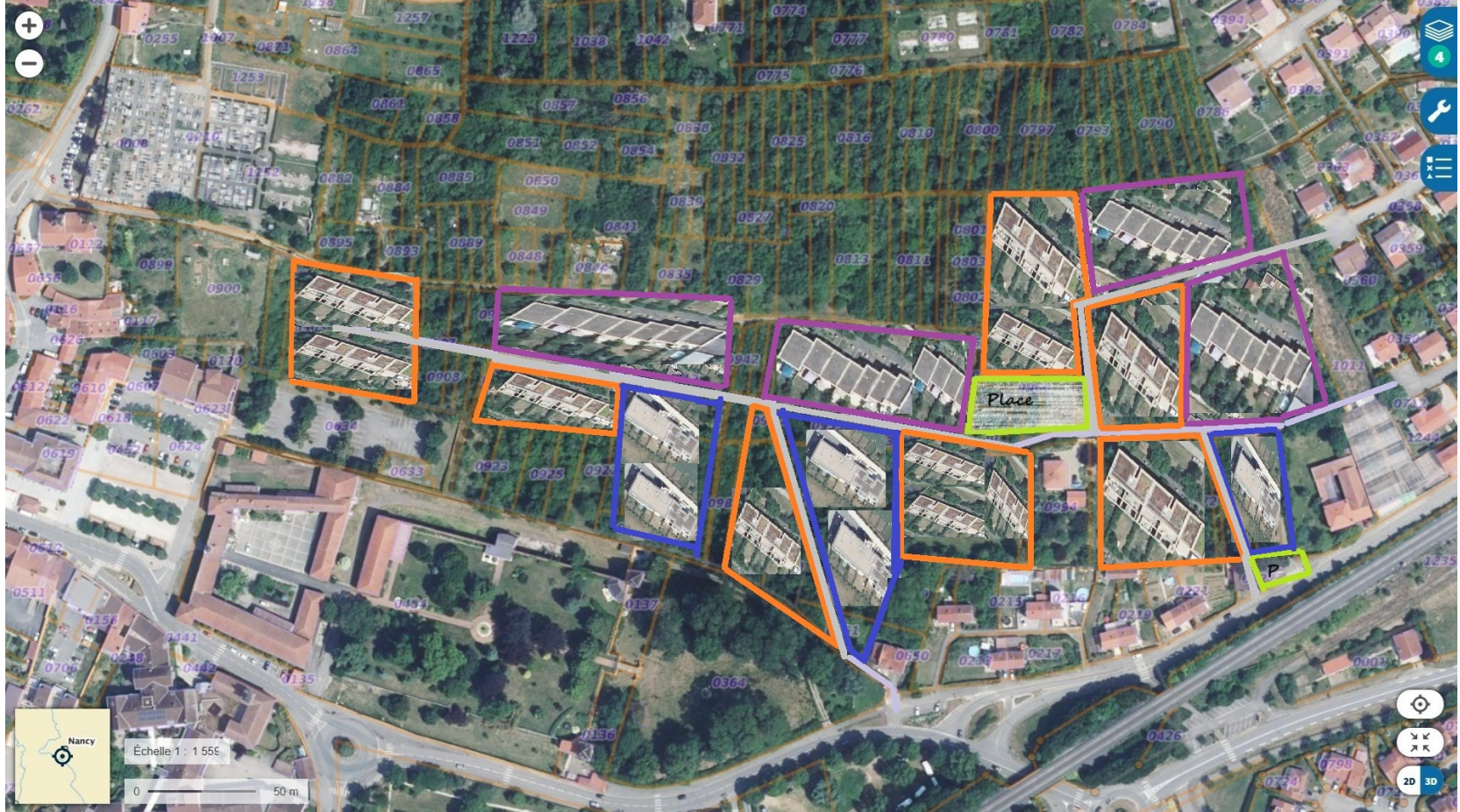
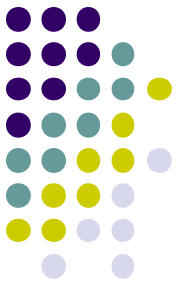


# Réglementation



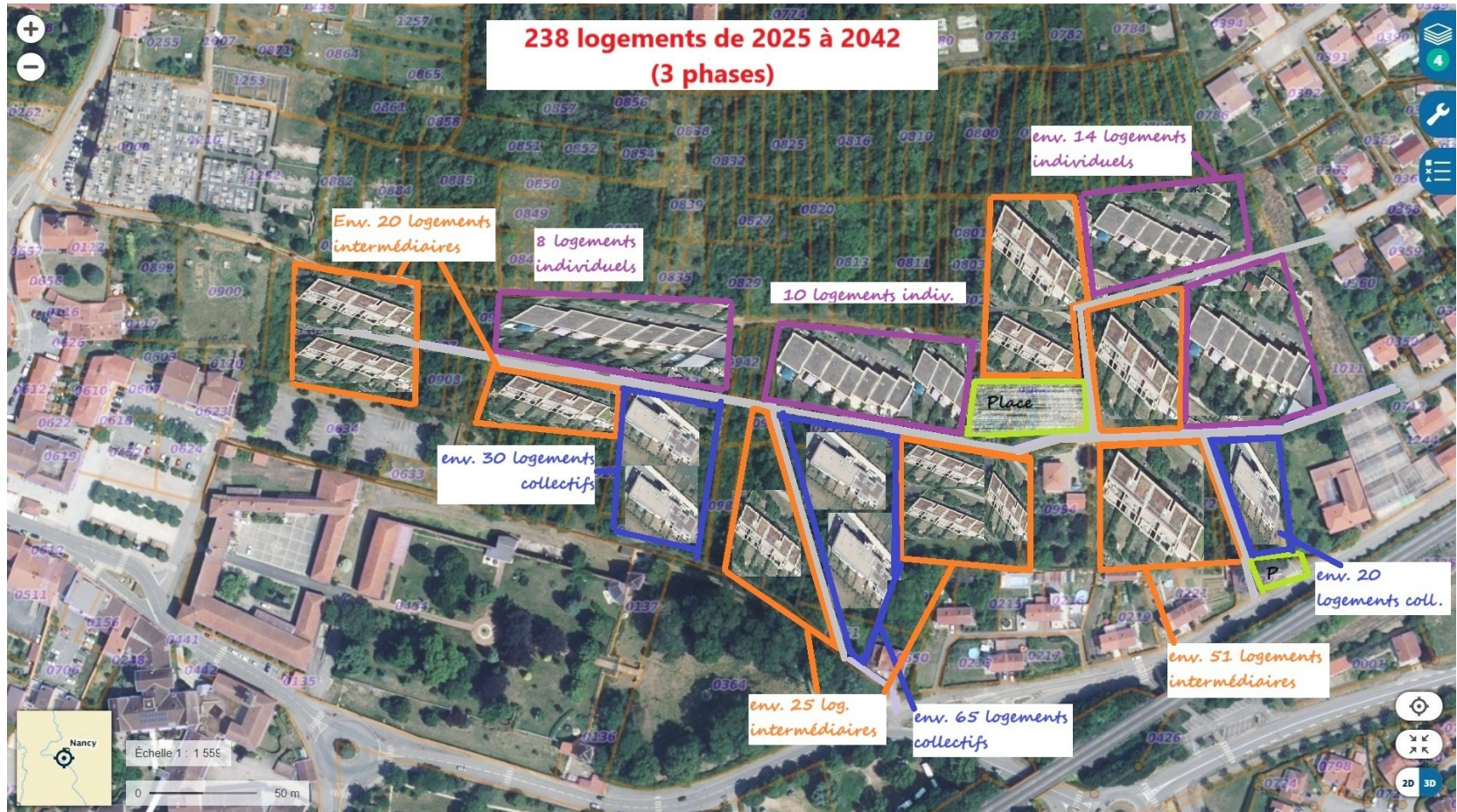
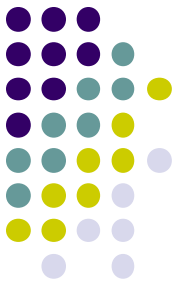


# Projection du projet d'urbanisation





# Projection de construction de 238 logements





# Prochaine étape : L'enquête publique



L'année 2025 verra le déroulement de l'enquête publique **où vous serez tous appelés à donner votre avis** avant l'approbation du PLUI par la Métropole

